

01 | BENVENUTO NELLA COMMUNITY

Hey,

Benvenuti nella Community SUP Bluefin! Il vostro viaggio non termina al momento dell'acquisto - come membri della crew Bluefin vi spettano numerosi benefit, inclusa una garanzia di 5 anni sul prodotto e il supporto permanente del nostro team di assistenza ai clienti.

Speriamo che possiate apprezzare il nostro prodotto e che scegliate di esplorare appieno l'intera linea Bluefin SUP. Per ottenere il massimo dal nostro prodotto vi consigliamo di consultare questo manuale prima dell'uso. Risorse aggiuntive sono disponibili presso www.bluefinsupboards.com

Il Team Bluefin SUP



ENTRATE NEL CLUB DEI CLIENTI BLUEFIN: Per accedere a un supporto personalizzato, skill, consigli e trucchi, per condividere le vostre storie, le foto e i video delle vostre avventure e molto altro ancora - unitevi su Facebook al Club dei Proprietari Bluefin SUP Paddleboard! Come membri di questa community in continua espansione potrete ricevere il sostegno completo e personalizzato da parte dei membri della community Bluefin e degli altri proprietari di tavole come voi!



facebook.com/groups/BluefinSUPCommunity



SCAN ME

OPERAZIONI DI GONFIAGGIO | 02



ATTENZIONE: Si prega di utilizzare solamente la pompa inclusa o altre pompe raccomandate. **NON** utilizzare un compressore perchè rischiereste di gonfiare eccessivamente la tavola e danneggiare gravemente la vostra SUP in modo irreparabile. La vostra garanzia sarebbe nulla in caso di danni da gonfiaggio eccessivo.

- Estraiete la vostra Bluefin dalla sua custodia e srotolatela su una superficie piana, pulita e liscia.
- Connettete l'adattatore dell'aria della pompa alla valvola presente sopra alla vostra Bluefin. Premete l'adattatore con decisione verso l'interno e fatelo girare in senso orario per fissarlo e assicurare la connessione (**Figura 1**).
- Prima di cominciare a pompare si prega di leggere sulla valvola(e) della vostra SUP i PSI raccomandati per gonfiare alla pressione adeguata. **NON** gonfiate la vostra SUP eccessivamente.
- I PSI potrebbero non essere registrati correttamente sulla vostra pompa prima di aver raggiunto i **7 PSI - continuate a pompare!**
- Quando la pressione desiderata sarà stata raggiunta, staccate in modo sicuro l'adattatore della vostra pompa e stringete la valvola sulla vostra SUP.

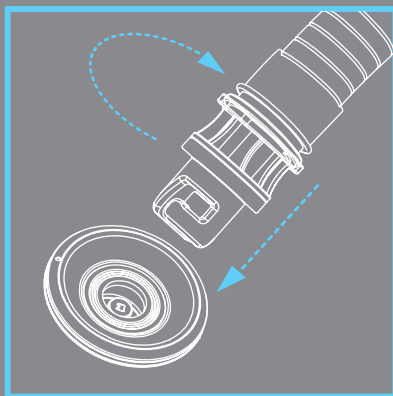


Figura 1

03 | MONTAGGIO DELLA PINNA



TIPO DI PINNA: La vostra SUP possiede una Pinna con US Box o un Sistema Pinna Smart Lock. Controllate la tipologia della vostra pinna e seguite le istruzioni specifiche. **SUGGERIMENTO:** Prima di cominciare assicuratevi che lo slot della fin box sia pulito e libero da sabbia o granelli.



Pinna Smart Lock

Pinna US Box

Sistema Pinna Smart Lock



- Inserite la pinna nello slot fin box attraverso l'apertura situata all'estremità (Figura 1).
- Premete con decisione l'altra estremità della pinna verso il basso e bloccatela in posizione premendo verso il basso il fermo. (Figura 2)

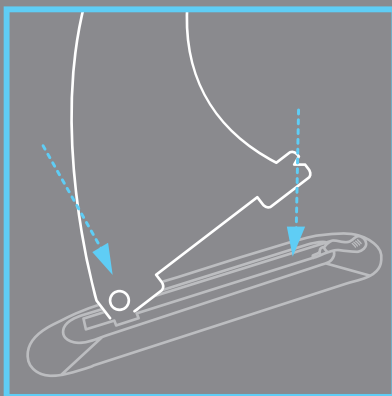


Figura 1

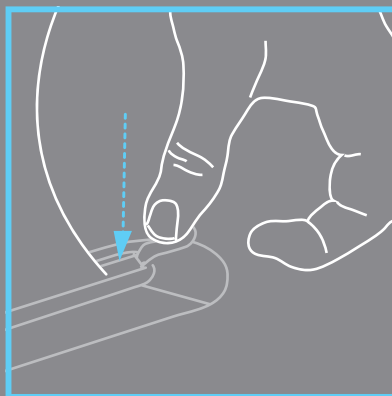


Figura 2

MONTAGGIO DELLA PINNA | 03

Sistema Pinna US Box



- Svitare il tassello dalla vite (**Figura 1**) e posizionarlo nello slot della pinna attraverso l'apertura (**Figura 2**). **SUGGERIMENTO: Utilizzate la vite per far scorrere il tassello in posizione lungo la fessura dello slot.**
- Inserite la pinna nel fin box slot dall'apertura centrale, fate scorrere la pinna verso la parte posteriore e spingete con decisione verso il basso l'altra estremità (**Figura 3**).
- Allineate la vite con il tassello e stringete fino a che non sarà fissata in modo sicuro (**Figura 4**).

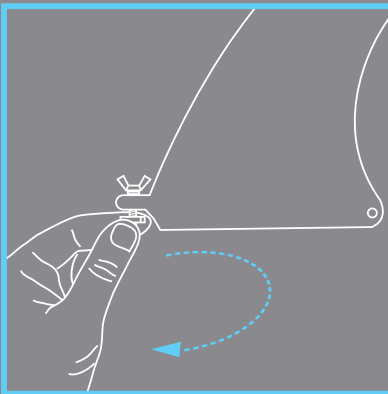


Figura 1

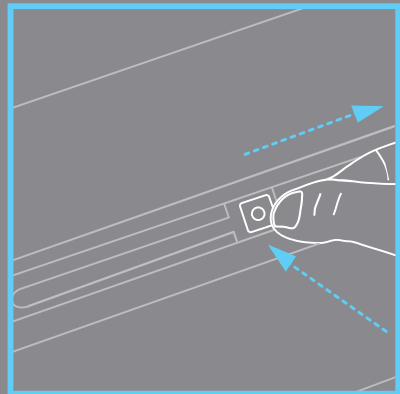


Figura 2

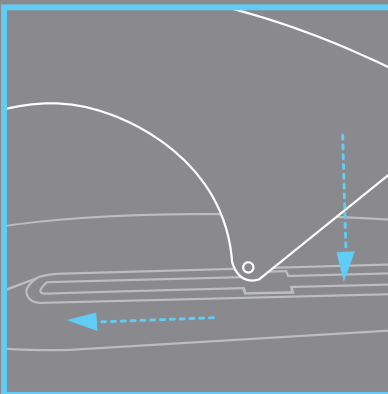


Figura 3

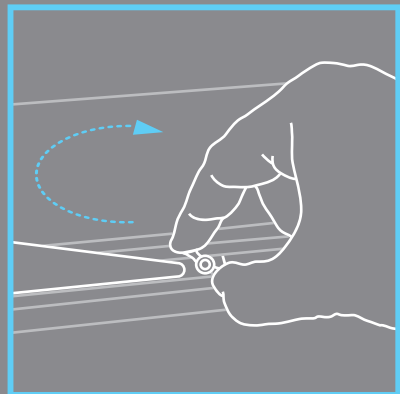


Figura 4

04 | PAGAIA



PAGAIA SUP: La vostra pagaia in 3-Pezzi si mette insieme con facilità ed è completamente regolabile. La presa ergonomica dovrebbe essere impugnata come illustrato (**Figura 1**). Il logo presente sulla pala dovrebbe essere rivolto in direzione opposta alla vostra persona mentre pagaiate.

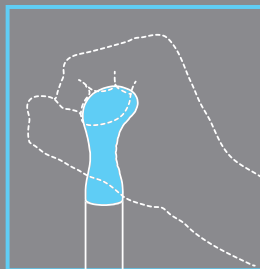


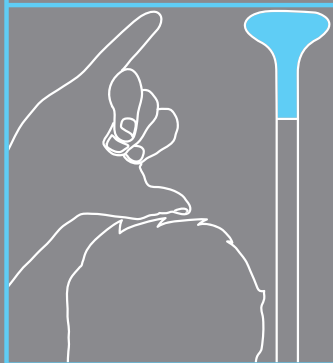
Figura 1



Pagaia in 3-Pezzi (Modalità SUP)

- 01 Barra-a-T (Altezza Regolabile)
- 02 Sezione centrale
- 03 Pala (Logo rivolto in direzione opposta alla vostra persona mentre pagaiate)

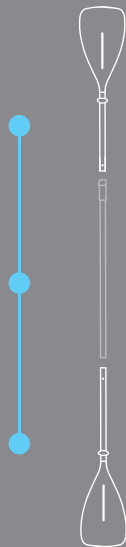
Quanto deve essere alta?
Una spanna (circa 6''') sopra alla vostra testa



PAGAIA | 04



PAGAIA KAYAK: Se il vostro pacchetto comprende un Kit di Conversione Kayak (disponibile solo con alcuni modelli selezionati), allora la pagaia 3-Pezzi potrà essere convertita con facilità in una pagaia da kayak utilizzando la pala extra. Sostituite semplicemente la Barra-a-T regolabile con la pala extra, inseritela in posizione e assicurate i fermi. **SUGGERIMENTO:** Per la configurazione kayak posizionate le due pale simmetricamente con il logo rivolto verso di voi in modo da muovere una quantità maggiore di acqua mentre pagaiate.



Pagaia 3-Pezzi (Modalità Kayak)

- 01 Pala Kayak Aggiuntiva (Logo rivolto in direzione opposta alla vostra mentre pagaiate)
- 02 Sezione centrale
- 03 Pala (Logo rivolto in direzione opposta alla vostra mentre pagaiate)

05 | CONVERSIONE IN KAYAK

- Per il vostro comfort, bilanciamento & performance, il sedile kayak dovrebbe essere fissato alla parte posteriore della tavola, appena superata la maniglia centrale da trasporto.
- Fissate saldamente le due cinghie superiori ai D-rings rivolti verso la parte anteriore (Figura 1).
- Fissate saldamente le due cinghie inferiori ai D-rings posteriori (Figura 2).
- Stringete tutte le cinghie così che il sedile possa essere comodo ma fissato fermamente.

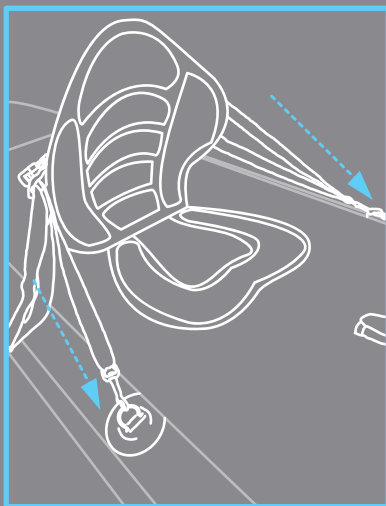
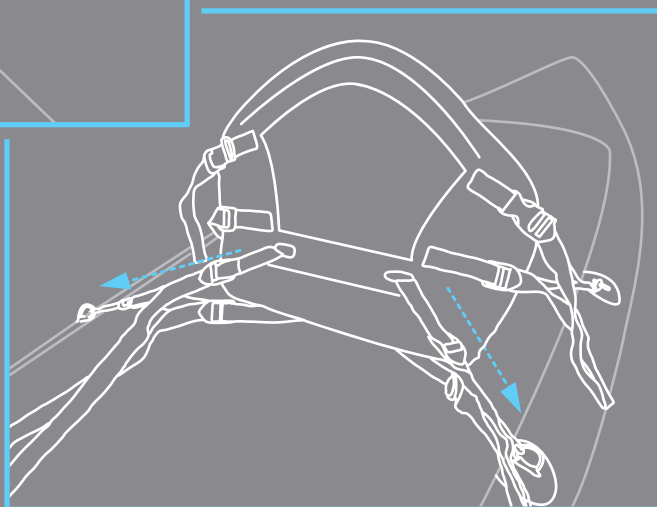


Figura 1



NB: Il Kit Conversione Kayak è incluso solo con alcuni modelli selezionati.

Figura 2



RIPORRE | 06

- Prima di sgonfiare la tavola assicuratevi di aver rimosso la larga pinna centrale e assicuratevi che la tavola sia pulita e libera da sabbia o detriti. Se necessario lavatela con la canna dell'acqua per prevenire la formazione di muffa durante periodi prolungati di inutilizzo. Non utilizzare agenti chimici corrosivi per la pulizia. La maggior parte della sporcizia può essere rimossa con del semplice sapone e dell'acqua.
- Sgonfiate tutte le valvole presenti sulla vostra SUP rimuovendo prima il tappo dalle valvole. Quindi potrete rilasciare un po' di pressione premendo leggermente sul perno a pressione. **SUGGERIMENTO: Non posizionatevi direttamente sopra alla valvola quando state rilasciando il getto iniziale di aria.** Per sgonfiare la tavola completamente, premete con fermezza sul perno a pressione e ruotate la manopola in qualsiasi direzione per bloccarlo in posizione. La vostra tavola si sgonfierà rapidamente.
- Per assicurare uno sgonfiaggio completo potete inginocchiarvi e gattonare sopra alla tavola, oppure sedervi sopra alle varie parti per forzare l'aria rimasta all'interno ad uscire. Una volta che la tavola sarà completamente sgonfia assicuratevi di rimettere i tappi delle valvole.
- Per essere riposta in modo compatto, la vostra tavola dovrà essere il più piatto possibile. Una volta distesa e appiattita, arrotolate e ripiegate la tavola a partire dalla prua (**Figura 1**).
- Impacchettate e riponete la SUP nella borsa/zaino inclusa, in un luogo asciutto e fresco, lontano dalla luce solare diretta. **SUGGERIMENTO: Per una protezione aggiuntiva dall'umidità potete utilizzare la borsa in polietilene in cui originariamente era contenuta e sigillata la vostra tavola.**

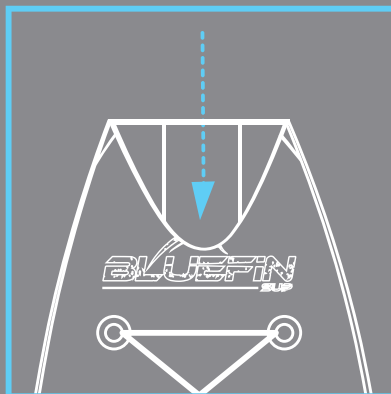
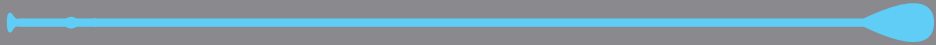


Figura 1

07 | SICUREZZA & MANUTENZIONE

- ✓ Per la vostra sicurezza si prega di tenere sempre allacciato alla caviglia o al polpaccio il laccio di sicurezza fornito assieme alla tavola. Assicurate un'estremità al D-ring presente nella parte posteriore della tavola e fissate saldamente la cinghia in velcro alla vostra caviglia o al polpaccio.
- ✓ Mentre pagaiate utilizzate l'abbigliamento adatto per il clima e la stagione. Si consiglia vivamente di indossare un giubbotto di salvataggio o altri dispositivi personali di galleggiamento e una muta da sub in caso di condizioni ambientali fredde.
- ✓ Restate sempre idratati trasportando una bottiglia d'acqua nella zona cargo della tavola. Potete fissare con facilità una borsa o un mini-frigo sotto alle corde elastiche da trasporto.
- ✓ Riponete il vostro smartphone nella custodia impermeabile inclusa. Considerate anche la possibilità di portare un fischietto o una torcia in caso di emergenza.
- ✓ La vostra tavola può espandersi e gonfiarsi in modo eccessivo se sottoposta a temperature molto alte. Controllate la pressione dell'aria e sgonfiate la tavola se necessario.
- ✓ Riponete e immagazzinate la SUP solo nella borsa/zaino fornite assieme ad essa; riponetela in un luogo fresco e asciutto, lontano dalla luce solare diretta.
- ✓ Consigliamo di lavare ed eseguire la manutenzione della vostra tavola dopo ogni uso. Se necessario lavatela con la canna dell'acqua per prevenire la formazione di muffe quando viene messa via per lunghi periodi. Non utilizzate agenti chimici corrosivi. La maggior parte della sporcizia può essere rimossa con del semplice sapone e dell'acqua.
- ✓ È incluso un kit di riparazione con pezzi aggiuntive e uno strumento per fissare la valvola. Ogni tanto la vostra valvola potrebbe necessitare di una stretta per evitare perdite d'aria. Prima di stringere la valvola assicuratevi che la tavola sia completamente sgonfiata. Inserite lo strumento nella valvola e premete verso l'alto dalla parte inferiore della tavola per assicurarvi che la valvola sia fissata a contatto con il tessuto. Quindi, ruotate lo strumento in senso orario fino a che la valvola non sarà completamente fissata e assicurata.
- ✓ Assicuratevi che non entri acqua all'interno della vostra SUP dato che ciò potrebbe danneggiare la tavola in modo serio. Se l'acqua entra all'interno della valvola, si prega di rimuovere la valvola utilizzando lo strumento fornito. Eliminate l'acqua residua e asciugate il tutto con attenzione prima di riattaccare la valvola e gonfiare.

RISOLUZIONE DEI PROBLEMI | 08

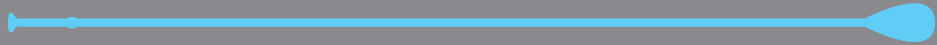


Problema	Ispezione	Soluzione
La mia pompa non funziona.	Controlla che il tubo non sia ostruito o danneggiato in alcun modo.	Rimuovi tutte le ostruzioni dal tubo o sostituiscilo se danneggiato.
	Il collegamento tra il tubo / la Pompa ad Aria / la valvola di gonfiaggio sulla tavola non è fissato in modo corretto.	Interrompi il gonfiaggio, controlla che tutti i collegamenti siano sicuri e, se necessario, fissali nuovamente.
	Il rivelatore dei PSI non funziona.	Il valore dei PSI non viene solitamente registrato prima che abbia raggiunto i 7 PSI.
		Se il problema persiste, contattaci. Risorse aggiuntive possono essere trovate presso www.bluefinsupboards.com/info-zone/maintenance-repair/
La mia tavola ha una perdita / foro.	Con la tavola gonfia, applica del liquido per lavare i piatti sopra ad un panno e cospargi la valvola.	Se vedi delle bolle, molto probabilmente la valvola necessita una stretta utilizzando lo strumento apposito. Sgonfia la tavola, afferra il bullone dalla parte inferiore della tavola, inserisci lo strumento per stringere la valvola e ruota in senso orario fino a che la valvola non sarà assicurata fermamente.
	Con la tavola gonfia, applica del liquido per lavare i piatti sopra ad un panno e cospargi il deck e i bordi.	Se osservi delle bolle lungo le cuciture e sul deck-pad, allora potrai riparare il foro con semplicità con le pezze incluse e una potente colla adesiva. Applica la colla sull'area interessata e sul retro della pezza. Lascia che la colla secchi un po' prima di applicare la pezza. SUGGERIMENTO: Puoi scaldare l'area con un asciugacapelli per velocizzare il processo di asciugamento.
		Se il problema persiste, contattaci. Risorse aggiuntive sono disponibili presso www.bluefinsupboards.com/info-zone/maintenance-repair/

08 | RISOLUZIONE DEI PROBLEMI

Problema	Ispezione	Soluzione
Uno o più D-rings si sono allentati o si sono staccati.	Controlla se puoi reincollare il D-ring o se necessiti di un D-ring nuovo.	Usa una potente colla adesiva per applicare nuovamente il D-ring, trova un nuovo D-ring da un fornitore o contattaci per averne uno sostitutivo. Se il problema persiste, contattaci. Risorse aggiuntive possono essere trovate presso www.bluefinsupboards.com/info-zone/maintenance-repair/
C'è un bozzo sulla parte inferiore della mia tavola.	Un bozzo è chiaramente visibile sulla parte inferiore della valvola.	Non preoccuparti. Questo succede naturalmente per ogni tavola. Talvolta è coperto dalla fin box o da altri elementi ma resta esposto in altri modelli. È causato dallo spazio nella tessitura causato dalla valvola. Non impatterà le performance o la qualità della SUP in alcun modo.
Non riesco a far stare la mia SUP nella sua borsa/zaino.	La tavola sembra non stare più nella borsa/zaino.	Srotola la SUP e assicurati che tutta l'aria ne venga fatta uscire. Puoi gattonare sulla tavola o applicare pressione sedendoti sopra ad essa per appiattirla e sgonfiarla il più possibile. Arrotola la SUP in incrementi di circa 1 piede (30 cm) e impacchettala. Per alcuni modelli di dimensioni maggiori potrebbe essere di aiuto piegare i lati verso l'interno prima di arrotolarla. Se il problema persiste, contattaci. Risorse aggiuntive sono disponibili presso www.bluefinsupboards.com/info-zone/maintenance-repair/

RISOLUZIONE DEI PROBLEMI | 08



Problema	Ispezione	Soluzione
La pinna non entra nella fin box.	La fin box si è deformata e la pinna non entra più nel suo slot.	Scalda la plastica della fin box con un asciugacapelli. Questo dovrebbe permetterti di far entrare la pinna nello slot. Lascia la pinna nello slot per qualche ora per far fissare la nuova forma. Se il problema persiste, contattaci. Risorse aggiuntive possono essere trovate presso www.bluefinsupboards.com/info-zone/maintenance-repair/
Continuo a perdere la mia pinna. Perché è così pesante?	Controlla la fin box per eventuali danni e ripeti la procedura di fissaggio della pinna.	La pinna appesantita migliora la manovrabilità e i movimenti della tavola, specialmente in condizioni più difficili. Monta saldamente il tuo sistema di fissaggio della pinna per evitare di perderla o danneggiarla. Per ottenere una pinna sostitutiva, visita www.bluefinsupboards.com
Sono entrati acqua o umidità all'interno della mia SUP.	È richiesta un'azione immediata.	Rimuovi completamente la valvola dalla tavola utilizzando lo strumento incluso. Pompa aria attraverso il buco in modo continuo per 20 minuti. Dopo aver completato il passaggio stendi la tavola in un luogo fresco, secco e ventilato per almeno 24 ore. Se il problema persiste contattaci. Risorse aggiuntive possono essere trovate presso www.bluefinsupboards.com/info-zone/maintenance-repair/

09 | GARANZIA



Tutti gli acquisti delle nostre tavole, a partire dal 1 Settembre 2018, comprendono una garanzia di 5 anni dal momento della consegna. La garanzia del costruttore copre ogni eventuale difetto di fabbricazione. Tutti gli acquisti effettuati prima di questa data avranno una garanzia di 1 anno a partire dalla data di consegna. Per effettuare una richiesta di garanzia, contattate la mail: support@bluefintrading.co.uk

Per i primi 6 mesi della garanzia vi viene fornita un'etichetta prepagata per il reso dei prodotti difettosi. Purtroppo non possiamo organizzarne la raccolta. Dopo questo periodo sarà responsabilità del cliente coprire i costi di ritorno postale mentre noi copriremo i costi per la nuova spedizione verso di voi. In pratica divideremo i costi a metà.

Non appena avremo ricevuto il prodotto e dopo che avrà superato i controlli di routine, potremo avanzare la vostra pratica ed effettuare una sostituzione, una riparazione o un rimborso del prodotto come da accordi. Potrebbero volerci più di 28 giorni per processare un reso dal momento della consegna. Il rimborso è disponibile solo nei primi 60 giorni a partire dall'attivazione della garanzia.

Se avete semplicemente cambiato idea e desiderate restituire il vostro prodotto, avrete a disposizione 60 giorni per farlo ma dovrete coprire le spese di spedizione verso di noi e restituire il prodotto non utilizzato e completo di tutti gli accessori nelle loro confezioni originali.

Quando avremo ricevuto il prodotto, eseguiremo dei controlli di qualità per assicurarci che il prodotto e gli accessori non siano stati utilizzati e, solamente allora, processeremo il reso. Qualsiasi prodotto in condizioni usate sarà restituito al compratore.

GARANZIA | 09

Copriamo ogni difetto anormale o difetti di fabbricazione per l'intero periodo di 5 anni e assicuriamo una riparazione professionale. Nell'improbabile eventualità che una riparazione non sia attuabile, sostituiamo il prodotto ma la garanzia non ripartirà al momento della sostituzione. Per quanto lo desideriamo, purtroppo non possiamo coprire con la garanzia i casi che seguono:

- Tavole acquistate da rivenditori non autorizzati da Bluefin.
- Tavole acquistate in condizioni usate o con modifiche della tavola apportate dai clienti.
- Danni o difetti causati dall'impatto con materiali o oggetti (rocce, pontili, altre tavole, etc.).
- Danni o difetti causati dall'uso improprio.
- Danni o difetti causati dalla normale usura da utilizzo.
- Danni o difetti causati dal trasporto, carico, scarico, cadute, o maneggiamento all'esterno dell'acqua, inclusi i segni lasciati da eventuale stringimento eccessivo delle cinghie durante il trasporto.
- Danni o difetti causati da pressione dei talloni o bozzi da pressione.
- Danni o difetti causati dal fatto di riporre la tavola in un'area non adatta o a temperature superiori a 90°F o inferiori a 32°F.
- Danni o delaminazione causata da surriscaldamento come risultato dell'esposizione diretta alla luce del sole quando non utilizzata.
- Danni o difetti causati dall'impatto delle onde e/o l'impatto con il fondale marino/di laghi.
- Danno e difetti causati dal fatto di riporre la tavola in ambienti chiusi o umidi (e.g. una borsa bagnata).
- Danni alla pinna o alla fin box causati da impatti.

Solo la tavola stessa è coperta nella garanzia di 5 anni. Gli accessori sono coperti da una garanzia di 1 anno soggetta a condizioni. Per i dettagli completi visitare:

www.bluefinsupboards.com/info-zone/warranty/



William Vaughan
Chief Executive



BLUEFIN
SUP

Bluefin Trading Ltd, Wadsworth, Hebden Bridge, W. Yorks, UK, HX7 8TG

UNISCITI ALLA COMMUNITY

Per ricevere supporto aggiuntivo, skill, consigli e trucchi, per condividere le vostre storie, foto, video delle vostre avventure e molto altro ancora - unitevi al Club dei Proprietari di Paddleboard SUP Bluefin su Facebook. Come membro di questa community in continua espansione potrete avere il sostegno degli altri membri della crew Bluefin e degli altri proprietari di tavole!

[facebook.com/groups/](https://facebook.com/groups/BluefinSUPCommunity)

[BluefinSUPCommunity](https://facebook.com/groups/BluefinSUPCommunity)

Registrati alla nostra newsletter per offerte e novità esclusive:

www.bluefinsupboards.com/sign-up/



Seguici @bluefinsups



www.bluefinsupboards.com